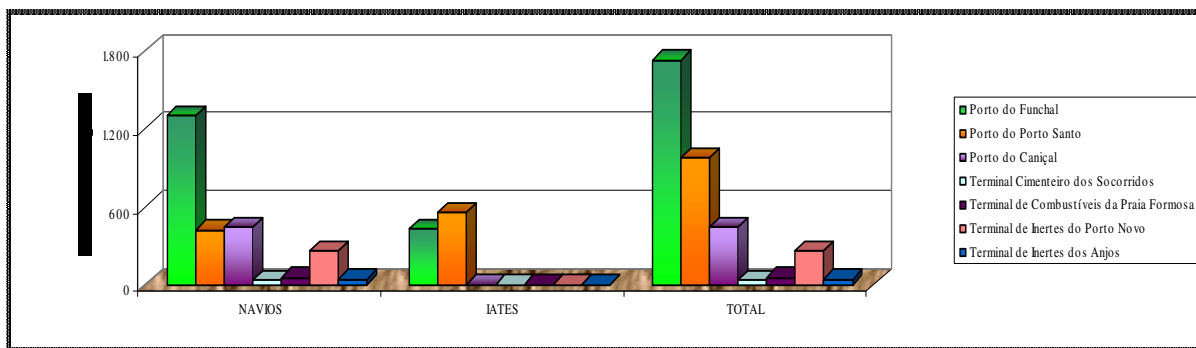


ESTATÍSTICA ANO 2007

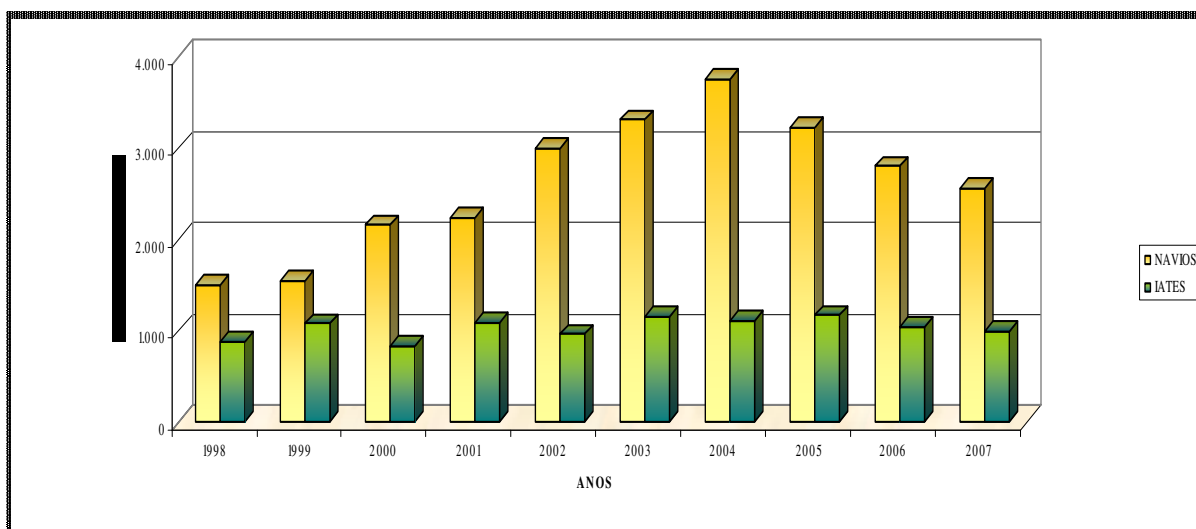
**NAVIOS E PEQUENAS EMBARCAÇÕES ENTRADAS NOS PORTOS E MARINAS DA R.A.M.
NO ANO 2007**

| TIPO DE EMBARCAÇÃO OU NAVIO | PORTO DO FUNCHAL | PORTO DO PORTO SANTO | PORTO DO CANIÇAL | CLCM | TERMINAL DOS SOCORRIDOS | TERMINAL DO PORTO NOVO | TERMINAL DOS ANJOS | TOTAL |
|-----------------------------|------------------|----------------------|------------------|-----------|-------------------------|------------------------|--------------------|--------------|
| BUTANEIROS | 1 | - | - | 16 | - | - | - | 17 |
| CARGA GERAL | 6 | - | 24 | - | - | - | - | 30 |
| CIENTÍFICOS | 5 | - | 1 | - | - | - | - | 6 |
| CRUZEIRO | 262 | 2 | - | - | - | - | - | 264 |
| FRIGORÍFICOS | 2 | - | - | - | - | - | - | 2 |
| GRANELEIROS LÍQUIDOS | 15 | 9 | 4 | 21 | 12 | - | - | 61 |
| GRANELEIROS SÓLIDOS | 583 | 32 | 102 | 0 | 43 | 262 | 42 | 1.064 |
| GUERRA | 70 | 18 | - | - | - | - | - | 88 |
| OUTROS | 10 | 1 | 2 | - | - | - | - | 13 |
| PASSAGEIROS INTER-ILHAS | 328 | 327 | - | - | - | - | - | 655 |
| PESCA | - | - | - | - | - | - | - | - |
| PORTA CONTENTORES | - | 34 | 309 | - | - | - | - | 343 |
| PASSAGEIROS | 16 | - | - | - | - | - | - | 16 |
| SUB-TOTAL NAVIOS | 1.298 | 423 | 442 | 37 | 55 | 262 | 42 | 2.559 |
| IATES – CAIS COMERCIAL | 26 | 2 | - | - | - | - | - | 28 |
| IATES – MARINA DO FUNCHAL | 407 | 557 | - | - | - | - | - | 964 |
| SUB-TOTAL IATES | 433 | 559 | - | - | - | - | - | 992 |
| TOTAL | 1.731 | 982 | 442 | 37 | 55 | 262 | 42 | 3.551 |



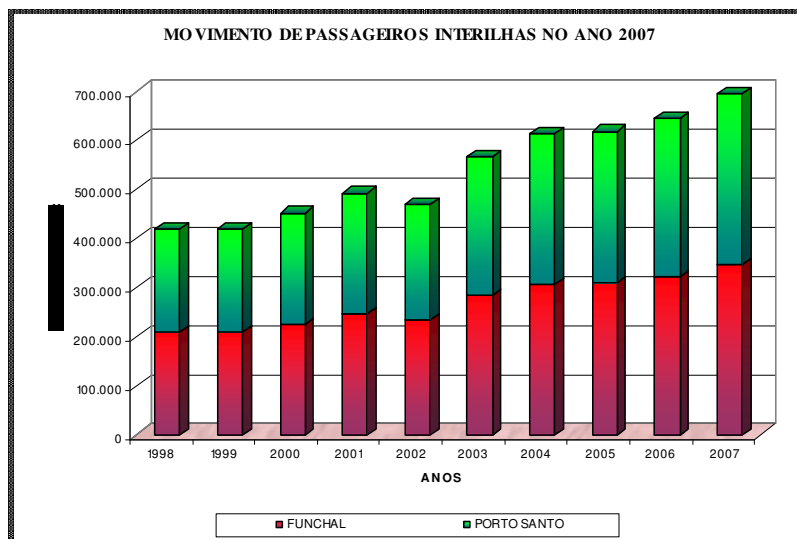
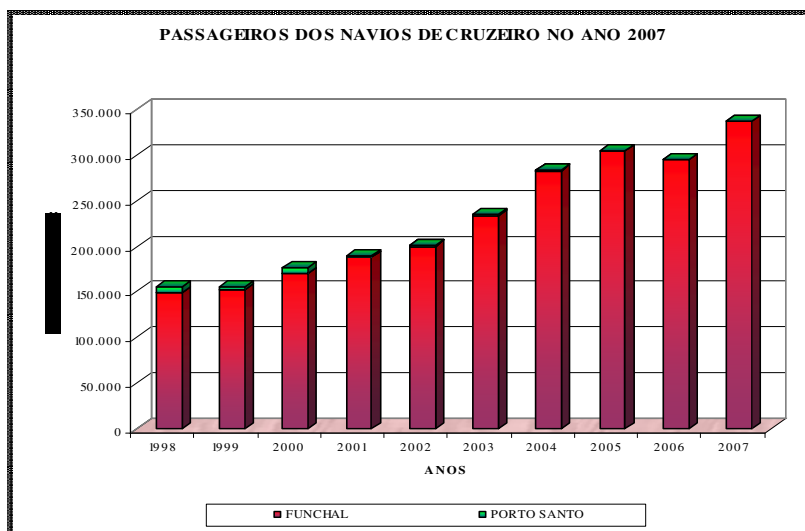
**NAVIOS E PEQUENAS EMBARCAÇÕES ENTRADAS NOS PORTOS E MARINAS DA R.A.M.
NO PERÍODO DE 1998/ 2007**

| TIPO DE EMBARCAÇÃO OU NAVIO | 1998 | 1999 | 2000 | 2001 | 2002 | 2003 | 2004 | 2005 | 2006 | 2007 |
|----------------------------------|--------------|--------------|--------------|--------------|--------------|--------------|--------------|--------------|--------------|--------------|
| BUTANEIROS | 19 | 21 | 19 | 22 | 34 | 32 | 22 | 29 | 24 | 17 |
| CARGA GERAL | 36 | 51 | 44 | 53 | 42 | 44 | 52 | 52 | 39 | 30 |
| CIENTÍFICOS | 9 | 3 | 2 | 9 | 2 | 10 | 6 | 2 | 9 | 6 |
| CRUZEIRO | 217 | 216 | 224 | 220 | 243 | 257 | 256 | 271 | 250 | 264 |
| FRIGORÍFICOS | 5 | 8 | 1 | 3 | 3 | 3 | 2 | 3 | 1 | 2 |
| GRANELEIROS LÍQUIDOS | 61 | 55 | 57 | 77 | 65 | 77 | 89 | 85 | 63 | 61 |
| GRANELEIROS SÓLIDOS | 136 | 141 | 715 | 811 | 1.534 | 1.762 | 2.178 | 1.666 | 1.245 | 1.064 |
| GUERRA | 76 | 50 | 39 | 28 | 38 | 77 | 86 | 89 | 99 | 88 |
| OUTROS | 30 | 38 | 31 | 17 | 30 | 25 | 20 | 10 | 34 | 13 |
| PASSAGEIROS INTER-ILHAS | 634 | 666 | 686 | 674 | 678 | 698 | 703 | 699 | 688 | 655 |
| PESCA | 16 | 7 | 4 | 4 | 2 | 4 | 2 | 3 | 4 | - |
| PORTA CONTENTORES | 267 | 296 | 341 | 320 | 328 | 324 | 347 | 320 | 339 | 343 |
| PASSAGEIROS | - | - | - | - | - | - | - | - | 10 | 16 |
| SUB-TOTAL NAVIOS | 1.506 | 1.552 | 2.163 | 2.238 | 2.999 | 3.313 | 3.763 | 3.229 | 2.805 | 2.559 |
| IATES – MARINAS E CAIS COMERCIAL | 880 | 1.082 | 836 | 1.092 | 964 | 1.159 | 1.111 | 1.170 | 1.042 | 992 |
| TOTAL | 2.386 | 2.634 | 2.999 | 3.330 | 3.963 | 4.472 | 4.874 | 4.399 | 3.847 | 3.551 |



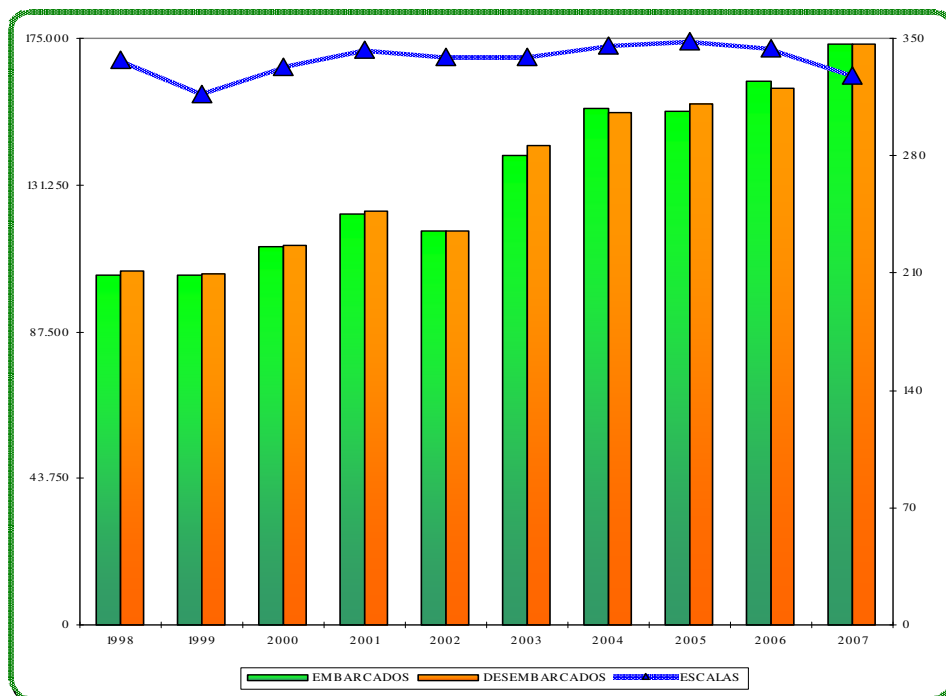
MOVIMENTO GLOBAL DE PASSAGEIROS NOS PORTOS DA R.A.M. NO ANO DE 2007

| PORTO | PASSAGEIROS DE NAVIOS DE CRUZEIRO | | | | PASSAGEIROS INTERILHAS | | | TOTAL |
|--------------------|-----------------------------------|----------------|-------------|-----------|------------------------|----------------|-----------|-----------|
| | EMBARCA-DOS | DESEMBAR-CADOS | EM TRÂNSITO | SUB-TOTAL | EMBARCA-DOS | DESEMBAR-CADOS | SUB-TOTAL | |
| FUNCHAL | 6.101 | 5.905 | 325.415 | 337.421 | 173.466 | 173.195 | 346.661 | 684.082 |
| PORTO SANTO | 0 | 0 | 182 | 182 | 173.195 | 173.466 | 346.661 | 346.843 |
| TOTAL | 6.101 | 5.905 | 325.597 | 337.603 | 346.661 | 346.661 | 693.322 | 1.030.925 |



**PASSAGEIROS DO TRÁFEGO REGIONAL NO PORTO DO FUNCHAL NO PERÍODO
1998/2007**

| ANO | ESCALAS | | PASSAGEIROS | | | | PASSAGEIROS / ESCALAS | |
|------|---------|-----------------|-----------------|--------------------|---------|-----------------|--------------------------|-----------------|
| | | | EMBARCA- DOS | DESEMBAR- CADOS | TOTAL | | | |
| | Nº | EVOLU- ÇÃO % | Nº | Nº | Nº | EVOLU- ÇÃO % | Nº | EVOLU- ÇÃO % |
| 1998 | 337 | - | 104.229 | 105.752 | 209.981 | - | 623 | - |
| 1999 | 317 | -6% | 104.489 | 104.747 | 209.236 | 0% | 660 | 6% |
| 2000 | 333 | 5% | 112.627 | 113.172 | 225.799 | 8% | 678 | 3% |
| 2001 | 343 | 3% | 122.821 | 123.575 | 246.396 | 9% | 718 | 6% |
| 2002 | 339 | -1% | 117.363 | 117.689 | 235.052 | -5% | 693 | -3% |
| 2003 | 339 | 0% | 139.988 | 143.268 | 283.256 | 21% | 836 | 21% |
| 2004 | 346 | 2% | 154.018 | 152.995 | 307.013 | 8% | 887 | 6% |
| 2005 | 348 | 1% | 153.388 | 155.621 | 309.009 | 1% | 888 | 0% |
| 2006 | 344 | -1% | 162.253 | 160.117 | 322.370 | 4% | 937 | 6% |
| 2007 | 328 | -6% | 173.466 | 173.195 | 346.661 | 12% | 1.057 | 13% |

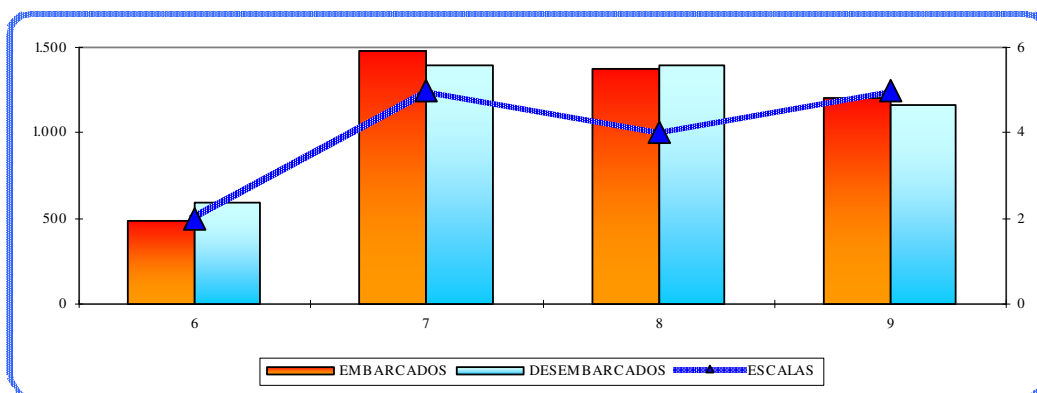




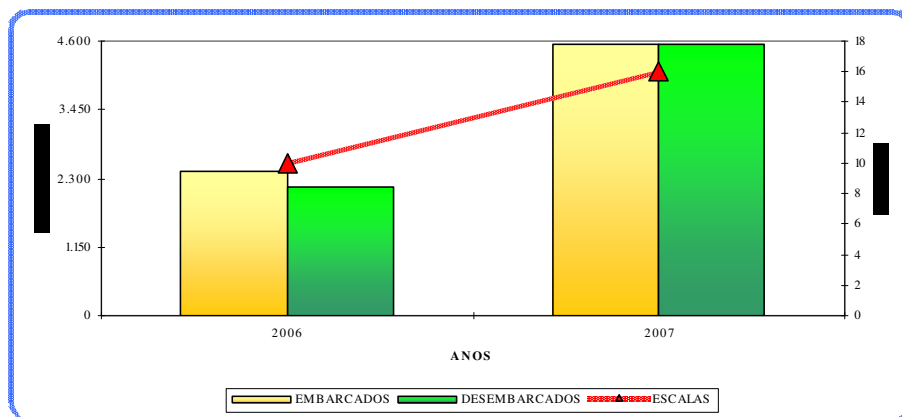
PORTOS DA MADEIRA

MOVIMENTO DE PASSAGEIROS DAS ILHAS CANÁRIAS QUE ESCALARAM O PORTO DO FUNCHAL DE JUNHO A SETEMBRO DE 2007

| MÊS | ESCALAS | PASSAGEIROS | | | |
|--------------|-----------|--------------|---------------|--------------|----------------|
| | | EMBARCADOS | DESEMBARCADOS | TOTAL | |
| | Nº | Nº | Nº | Nº | DISTRIBUIÇÃO % |
| JUNHO | 2 | 486 | 593 | 1.079 | 12% |
| JULHO | 5 | 1.475 | 1.391 | 2.866 | 32% |
| AGOSTO | 4 | 1.368 | 1.397 | 2.765 | 30% |
| SETEMBRO | 5 | 1.206 | 1.158 | 2.364 | 26% |
| TOTAL | 16 | 4.535 | 4.539 | 9.074 | 100% |

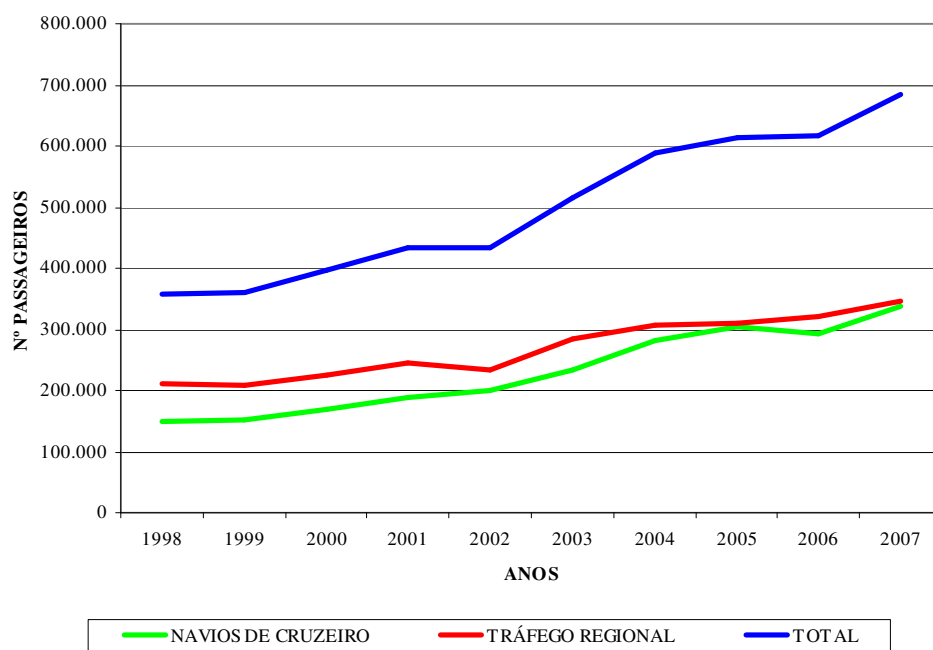


| ANO | ESCALAS | PASSAGEIROS | | | EVOLUÇÃO % |
|------|---------|-------------|---------------|-------|------------|
| | | EMBARCADOS | DESEMBARCADOS | TOTAL | |
| 2006 | 10 | 2.422 | 2.161 | 4.583 | - |
| 2007 | 16 | 4.535 | 4.539 | 9.074 | 98% |



PASSAGEIROS NO PORTO DO FUNCHAL NO PERÍODO 1998/2007

| ANO | PASSAGEIROS | | | | | | TOTAL |
|-------------|--------------------|------------|------------------|------------|------------------|------------|----------------|
| | NAVIOS DE CRUZEIRO | | TRÁFEGO REGIONAL | | MADEIRA/CANÁRIAS | | |
| | Nº | EVOLUÇÃO % | Nº | EVOLUÇÃO % | Nº | EVOLUÇÃO % | |
| 1998 | 148.821 | | 209.981 | | 0 | | 358.802 |
| 1999 | 152.174 | 2% | 209.236 | 0% | 0 | 0% | 361.410 |
| 2000 | 170.189 | 12% | 225.799 | 8% | 0 | 0% | 395.988 |
| 2001 | 188.686 | 11% | 246.396 | 9% | 0 | 0% | 435.082 |
| 2002 | 200.140 | 6% | 235.052 | -5% | 0 | 0% | 435.192 |
| 2003 | 233.304 | 17% | 283.256 | 21% | 0 | 0% | 516.560 |
| 2004 | 282.799 | 21% | 307.013 | 8% | 0 | 0% | 589.812 |
| 2005 | 304.773 | 8% | 309.009 | 1% | 0 | 0% | 613.782 |
| 2006 | 294.326 | -3% | 322.370 | 4% | 4.583 | 100% | 616.696 |
| 2007 | 337.421 | 15% | 346.661 | 8% | 9.074 | 98% | 684.082 |

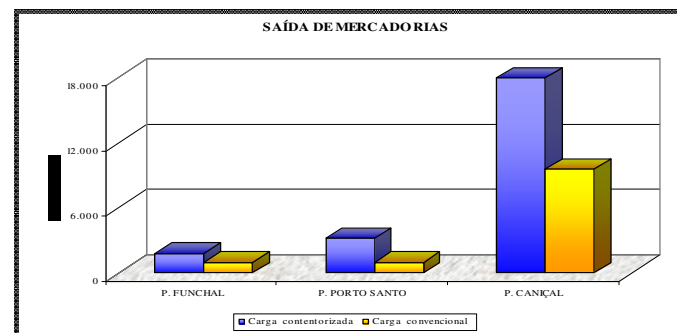
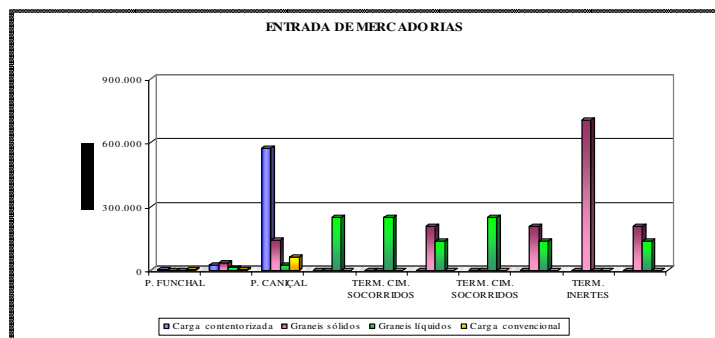




MOVIMENTO GLOBAL DE MERCADORIAS NOS PORTOS DA R.A.M. NO ANO DE 2007

| TIPO | PORTO DO FUNCHAL | | | PORTO DO PORTO SANTO | | | PORTO DO CANIÇAL | | | CLCM | TERM. DOS SOCORRIDOS | TERM. DE INERTES | TOTAIS | | TOTAL | |
|----------------------|------------------|---------------|---------------|----------------------|---------------|---------------|------------------|----------------|------------------|----------------|----------------------|------------------|------------------|----------------|------------------|----------------|
| | Entrada | Saída | Total | Entrada | Saída | Total | Entrada | Saída | Total | Entrada | Entrada | Entrada | Entrada | Saída | | |
| CARGA CONTENTORIZADA | Mercadoria | 1.777 | 7.942 | 9.719 | 24.551 | 3.200 | 27.751 | 572.536 | 118.423 | 690.959 | 0 | 0 | 0 | 598.864 | 129.565 | 728.429 |
| | Peso Taras | 1.386 | 1.396 | 2.782 | 4.234 | 4.232 | 8.466 | 120.789 | 122.774 | 243.563 | 0 | 0 | 0 | 126.409 | 128.402 | 254.811 |
| | Sub-Total | 3.163 | 9.338 | 12.501 | 28.785 | 7.432 | 36.217 | 693.325 | 241.197 | 934.522 | 0 | 0 | 0 | 725.273 | 257.967 | 983.240 |
| Graneis sólidos | 0 | 0 | 0 | 36.034 | 0 | 36.034 | 141.986 | 0 | 141.986 | 0 | 203.398 | 702.970 | 1.084.388 | 0 | 1.084.388 | |
| Graneis líquidos | 0 | 0 | 0 | 10.926 | 0 | 10.926 | 22.577 | 0 | 22.577 | 245.559 | 133.729 | 0 | 412.791 | 0 | 412.791 | |
| Carga convencional | 952 | 4.006 | 4.958 | 4.280 | 980 | 5.260 | 61.811 | 9.559 | 71.370 | 0 | 0 | 0 | 67.043 | 14.545 | 81.588 | |
| TOTAL | 4.115 | 13.344 | 17.459 | 80.025 | 8.412 | 88.437 | 919.699 | 250.756 | 1.170.455 | 245.559 | 337.127 | 702.970 | 2.289.495 | 272.512 | 2.562.007 | |

Unid.: Ton.





MOVIMENTO GLOBAL DE MERCADORIAS NOS PORTOS DA R.A.M. NO PERÍODO 1998/2007

| TIPO | 1998 | | | 1999 | | | 2000 | | | 2001 | | | 2002 | | | |
|-------------------------|------------------|----------------|------------------|------------------|----------------|------------------|------------------|----------------|------------------|------------------|----------------|------------------|------------------|----------------|------------------|----------------|
| | Entradas | Saídas | Total | Entradas | Saídas | Total | Entradas | Saídas | Total | Entradas | Saídas | Total | Entradas | Saídas | Total | |
| CARGA CONTENTORIZADA | Mercadorias | 439.427 | 59.013 | 498.440 | 486.070 | 60.848 | 546.918 | 528.547 | 69.567 | 598.114 | 579.417 | 84.334 | 663.751 | 573.092 | 97.952 | 671.044 |
| | Peso Taras | 90.255 | 87.979 | 178.234 | 103.781 | 101.978 | 205.759 | 113.010 | 110.479 | 223.489 | 86.997 | 85.789 | 172.786 | 132.752 | 121.420 | 254.172 |
| | Sub-Total | 529.682 | 146.992 | 676.674 | 589.851 | 162.826 | 752.677 | 641.557 | 180.046 | 821.603 | 666.414 | 170.123 | 836.537 | 705.844 | 219.372 | 925.216 |
| Graneis sólidos | 1.217.119 | 0 | 1.217.119 | 1.473.104 | 0 | 1.473.104 | 1.692.892 | 0 | 1.692.892 | 1.783.284 | 0 | 1.783.284 | 1.626.318 | 0 | 1.626.318 | |
| Graneis líquidos | 288.683 | 0 | 288.683 | 339.676 | 0 | 339.676 | 349.580 | 0 | 349.580 | 342.881 | 0 | 342.881 | 347.592 | 0 | 347.592 | |
| Carga convencional | 98.015 | 5.436 | 103.451 | 95.631 | 9.106 | 104.737 | 93.582 | 3.461 | 97.043 | 93.913 | 3.140 | 97.053 | 86.014 | 4.218 | 90.232 | |
| TOTAL | 2.133.499 | 152.428 | 2.285.927 | 2.498.262 | 171.932 | 2.670.194 | 2.777.611 | 183.507 | 2.961.118 | 2.886.492 | 173.263 | 3.059.755 | 2.765.768 | 223.590 | 2.989.358 | |

Unid.: Ton.



MOVIMENTO GLOBAL DE MERCADORIAS NOS PORTOS DA R.A.M. NO PERÍODO 1998/2007 (cont.)

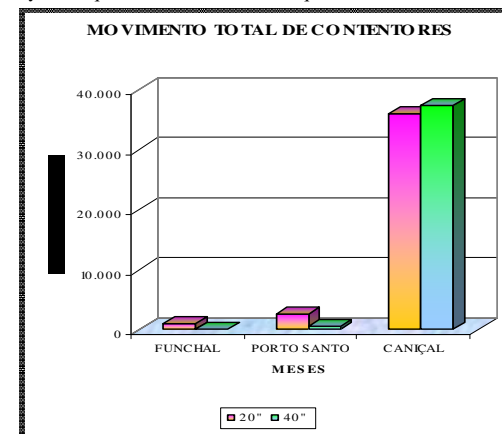
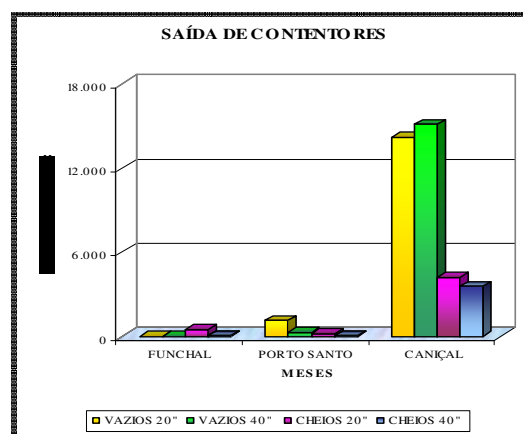
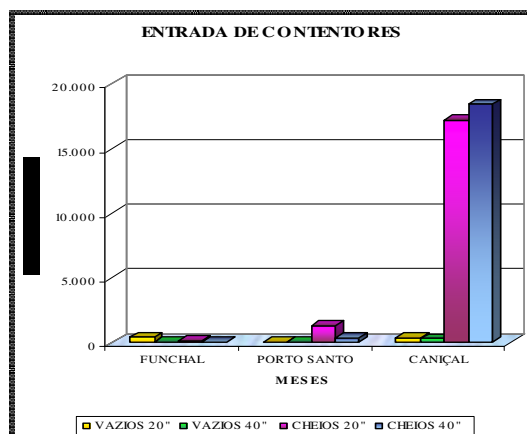
| TIPO | 2003 | | | 2004 | | | 2005 | | | 2006 | | | 2007 | | | |
|------------------------|------------------|----------------|------------------|------------------|----------------|------------------|------------------|----------------|------------------|------------------|----------------|------------------|------------------|----------------|------------------|----------------|
| | Entradas | Saídas | Total | Entradas | Saídas | Total | Entradas | Saídas | Total | Entradas | Saídas | Total | Entradas | Saídas | Total | |
| CARGA CONTATORIZADA | Mercadorias | 584.641 | 107.610 | 692.251 | 658.603 | 122.301 | 780.904 | 633.914 | 110.533 | 744.447 | 627.614 | 125.658 | 753.272 | 598.864 | 129.565 | 728.429 |
| | Peso Taras | 125.639 | 125.205 | 250.844 | 138.704 | 125.767 | 264.471 | 133.690 | 135.564 | 269.254 | 131.898 | 132.214 | 264.112 | 126.409 | 128.402 | 254.811 |
| | Sub-Total | 710.280 | 232.815 | 943.095 | 797.307 | 248.068 | 1.045.375 | 767.604 | 246.097 | 1.013.701 | 759.512 | 257.872 | 1.017.384 | 725.273 | 257.967 | 983.240 |
| Graneis sólidos | 1.938.979 | 0 | 1.938.979 | 2.528.374 | 0 | 2.528.374 | 1.859.118 | 0 | 1.859.118 | 1.318.104 | 0 | 1.318.104 | 1.084.388 | 0 | 1.084.388 | |
| Graneis líquidos | 387.016 | 0 | 387.016 | 442.785 | 0 | 442.785 | 476.756 | 0 | 476.756 | 397.994 | 0 | 397.994 | 412.791 | 0 | 412.791 | |
| Carga convencional | 100.623 | 5.122 | 105.745 | 115.410 | 8.334 | 123.744 | 98.600 | 8.767 | 107.367 | 77.932 | 13.847 | 91.779 | 67.043 | 14.545 | 81.588 | |
| TOTAL | 3.136.898 | 237.937 | 3.374.835 | 3.883.876 | 256.402 | 4.140.278 | 3.202.078 | 254.864 | 3.456.942 | 2.553.542 | 271.719 | 2.825.261 | 2.289.495 | 272.512 | 2.562.007 | |

Unid.: Ton.

MOVIMENTO DE CONTENTORES NOS PORTOS DA R.A.M. NO ANO 2007

| PORTO | ENTRADA | | | | | | SAÍDA | | | | | | TOTAIS | | | |
|------------------------|------------|------------|---------------|---------------|---------------|---------------|---------------|---------------|--------------|--------------|---------------|---------------|---------------|---------------|---------------------------|----------------|
| | VAZIOS | | CHEIOS | | TOTAL | T.E.U. | VAZIOS | | CHEIOS | | TOTAL | T.E.U. | 20" | 40" | TOTAL CONTEN- TORES | T.E.U. |
| | 20" | 40" | 20" | 40" | | | 20" | 40" | 20" | 40" | | | | | | |
| FUNCHAL | 401 | 28 | 120 | 27 | 576 | 631 | 8 | 2 | 496 | 50 | 556 | 608 | 1.025 | 107 | 1.132 | 1.239 |
| PORTO SANTO | 8 | 2 | 1.272 | 332 | 1.614 | 1.948 | 1.116 | 269 | 187 | 51 | 1.623 | 1.943 | 2.583 | 654 | 3.237 | 3.891 |
| CANIÇAL | 367 | 281 | 17.201 | 18.430 | 36.279 | 54.990 | 14.203 | 15.115 | 4.234 | 3.571 | 37.123 | 55.809 | 36.005 | 37.397 | 73.402 | 110.799 |
| TOTAL | 776 | 311 | 18.593 | 18.789 | 38.469 | 57.569 | 15.327 | 15.386 | 4.917 | 3.672 | 39.302 | 58.360 | 39.613 | 38.158 | 77.771 | 115.929 |

T.E.U. - Twenty foot equivalent unit - Unidade equivalente de um contentor de 20"



EVOLUÇÃO ANUAL DO MOVIMENTO DE CONTENTORES NOS PORTOS DA R.A.M. NO PERÍODO 1998/2007

| ANO | ENTRADA | | | | | | SAÍDA | | | | | | TOTAIS | | | | EVOLUÇÃO % | |
|-------------|---------|-----|--------|--------|--------|--------|--------|--------|--------|-------|--------|--------|--------|--------|-------------|---------|--------------|--------|
| | VAZIOS | | CHEIOS | | TOTAL | T.E.U. | VAZIOS | | CHEIOS | | TOTAL | T.E.U. | 20" | 40" | TOTAL CONT. | T.E.U. | CONTEN-TORES | T.E.U. |
| | 20" | 40" | 20" | 40" | | | 20" | 40" | 20" | 40" | | | | | | | | |
| 1998 | 154 | 542 | 17.293 | 10.196 | 28.185 | 38.923 | 14.929 | 8.234 | 1.769 | 2.405 | 27.337 | 37.976 | 34.145 | 21.377 | 55.522 | 76.899 | | |
| 1999 | 297 | 208 | 19.998 | 12.221 | 32.724 | 45.153 | 17.449 | 10.306 | 2.232 | 2.098 | 32.085 | 44.489 | 39.976 | 24.833 | 64.809 | 89.642 | 17% | 17% |
| 2000 | 160 | 227 | 21.763 | 13.520 | 35.670 | 49.417 | 18.677 | 11.124 | 2.526 | 2.409 | 34.736 | 48.269 | 43.126 | 27.280 | 70.406 | 97.686 | 9% | 9% |
| 2001 | 353 | 216 | 21.710 | 14.674 | 36.953 | 51.843 | 18.499 | 12.007 | 3.446 | 2.675 | 36.627 | 51.309 | 44.008 | 29.572 | 73.580 | 103.152 | 5% | 6% |
| 2002 | 653 | 344 | 20.698 | 15.416 | 37.111 | 52.871 | 17.759 | 12.718 | 3.647 | 2.920 | 37.044 | 52.682 | 42.757 | 31.398 | 74.155 | 105.553 | 1% | 2% |
| 2003 | 881 | 305 | 19.700 | 16.974 | 37.860 | 55.139 | 16.791 | 14.101 | 4.008 | 2.990 | 37.890 | 54.981 | 41.380 | 34.370 | 75.750 | 110.120 | 2% | 4% |
| 2004 | 915 | 392 | 21.346 | 19.300 | 41.953 | 61.645 | 17.639 | 16.417 | 4.759 | 3.342 | 42.157 | 61.916 | 44.659 | 39.451 | 84.110 | 123.561 | 11% | 12% |
| 2005 | 930 | 249 | 20.801 | 18.816 | 40.796 | 59.861 | 17.788 | 15.962 | 4.456 | 3.072 | 41.278 | 60.312 | 43.975 | 38.099 | 82.074 | 120.173 | -2% | -3% |
| 2006 | 1.314 | 338 | 20.296 | 18.624 | 40.572 | 59.534 | 17.016 | 15.380 | 4.849 | 3.515 | 40.760 | 59.655 | 43.475 | 37.857 | 81.332 | 119.189 | -1% | -1% |
| 2007 | 776 | 311 | 18.593 | 18.789 | 38.469 | 57.569 | 15.327 | 15.386 | 4.917 | 3.672 | 39.302 | 58.360 | 39.613 | 38.158 | 77.771 | 115.929 | -4% | -3% |

T.E.U. - Twenty foot equivalent unit - Unidade equivalente de um contentor de 20"

Actualização Set.08