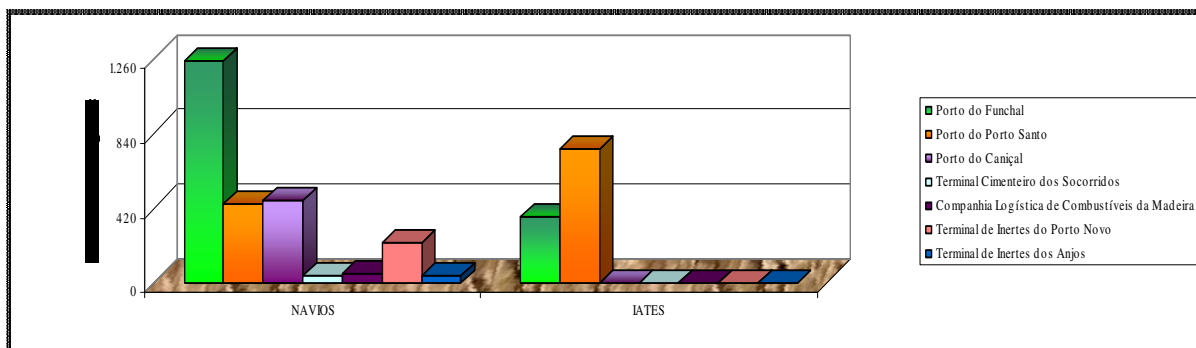


ESTATÍSTICA ANO 2008

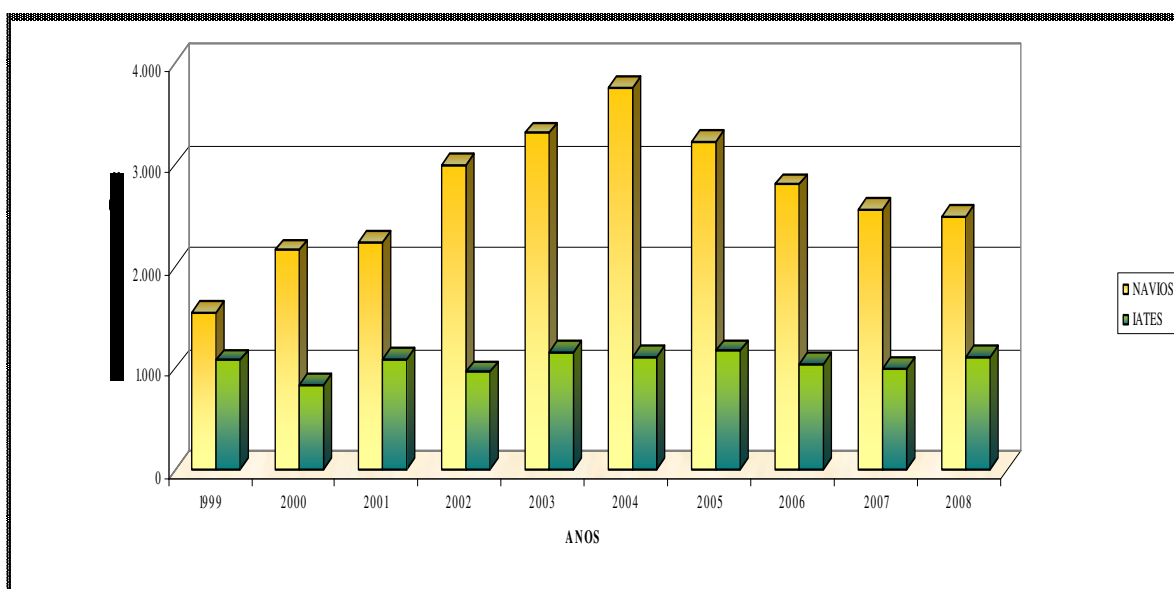
**NAVIOS E PEQUENAS EMBARCAÇÕES ENTRADAS NOS PORTOS E MARINAS DA R.A.M.
NO ANO 2008**

TIPO DE EMBARCAÇÃO OU NAVIO	PORTO DO FUNCHAL	PORTO DO PORTO SANTO	PORTO DO CANIÇAL	CLCM	TERMINAL DOS SOCORRIDOS	TERMINAL DO PORTO NOVO	TERMINAL DOS ANJOS	TOTAL
BUTANEIROS	2	-	1	17	-	-	-	20
CARGA GERAL	7	10	31	-	-	-	-	48
CIENTÍFICOS	3	-	-	-	-	-	-	3
CRUZEIRO	270	-	-	-	-	-	-	270
FRIGORÍFICOS	-	-	-	-	-	-	-	-
GRANELEIROS LÍQUIDOS	10	9	3	25	12	-	-	59
GRANELEIROS SÓLIDOS	448	22	116	-	43	228	37	894
GUERRA	71	19	2	-	-	-	-	92
OUTROS	18	1	3	-	-	-	-	22
PASSAGEIROS INTER-ILHAS	347	347	-	-	-	-	-	694
PESCA	1	-	-	-	-	-	-	1
PORTA CONTENTORES	2	30	305	-	-	-	-	337
PASSAGEIROS	58	-	-	-	-	-	-	58
SUB-TOTAL NAVIOS	1.237	438	461	42	55	228	37	2.498
IATES – CAIS COMERCIAL	31	-	-	-	-	-	-	31
IATES – MARINA DO FUNCHAL	336	748	-	-	-	-	-	1.084
SUB-TOTAL IATES	367	748	-	-	-	-	-	1.115
TOTAL	1.604	1.186	461	42	55	228	37	3.613



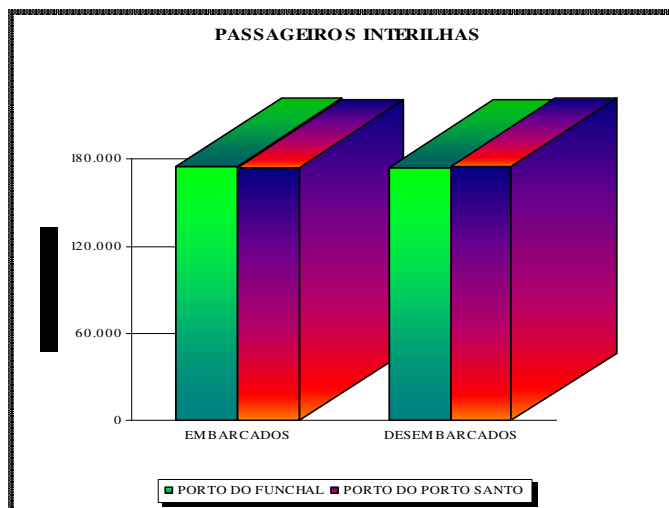
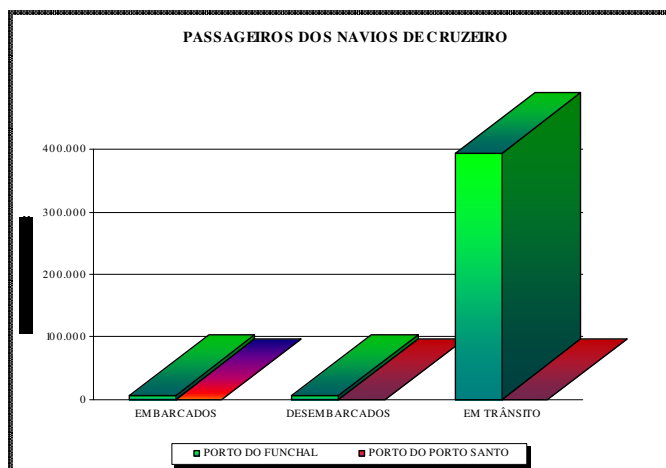
**NAVIOS E PEQUENAS EMBARCAÇÕES ENTRADAS NOS PORTOS E MARINAS DA R.A.M.
NO PERÍODO DE 1999/ 2008**

TIPO DE EMBARCAÇÃO OU NAVIO	1999	2000	2001	2002	2003	2004	2005	2006	2007	2008
BUTANEIROS	21	19	22	34	32	22	29	24	17	20
CARGA GERAL	51	44	53	42	44	52	52	39	30	48
CIENTÍFICOS	3	2	9	2	10	6	2	9	6	3
CRUZEIRO	216	224	220	243	257	256	271	250	264	270
FRIGORÍFICOS	8	1	3	3	3	2	3	1	2	-
GRANELEIROS LÍQUIDOS	55	57	77	65	77	89	85	63	61	59
GRANELEIROS SÓLIDOS	141	715	811	1.534	1.762	2.178	1.666	1.245	1.064	894
GUERRA	50	39	28	38	77	86	89	99	88	92
OUTROS	38	31	17	30	25	20	10	34	13	22
PASSEIROS INTER-ILHAS	666	686	674	678	698	703	699	688	655	694
PESCA	7	4	4	2	4	2	3	4	-	1
PORTA CONTENTORES	296	341	320	328	324	347	320	339	343	337
PASSEIROS	-	-	-	-	-	-	-	10	16	58
SUB-TOTAL NAVIOS	1.552	2.163	2.238	2.999	3.313	3.763	3.229	2.805	2.559	2.498
IATES – MARINAS E CAIS COMERCIAL	1.082	836	1.092	964	1.159	1.111	1.170	1.042	992	1.115
TOTAL	2.634	2.999	3.330	3.963	4.472	4.874	4.399	3.847	3.551	3.613



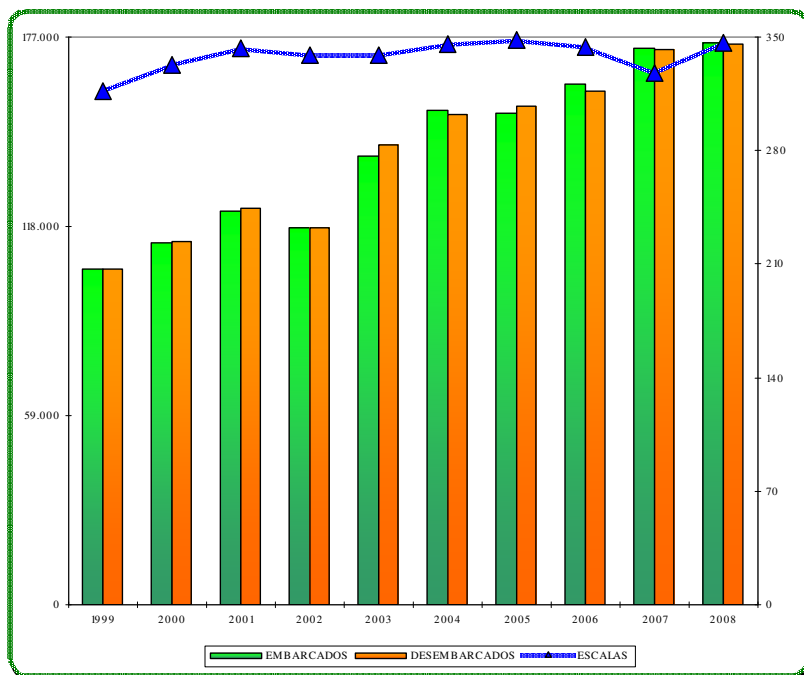
MOVIMENTO GLOBAL DE PASSAGEIROS NOS PORTOS DA R.A.M. NO ANO DE 2008

PORTO	PASSAGEIROS DE NAVIOS DE CRUZEIRO				PASSAGEIROS INTERILHAS			TOTAL
	EMBARCA-DOS	DESEMBAR-CADOS	EM TRÂNSITO	SUB-TOTAL	EMBARCA-DOS	DESEMBA-R-CADOS	SUB-TOTAL	
FUNCHAL	5.360	4.986	394.960	405.306	175.172	174.682	349.854	755.160
PORTO SANTO	0	0	0	0	174.682	175.172	349.854	349.854
TOTAL	5.360	4.986	394.960	405.306	349.854	349.854	699.708	1.105.014



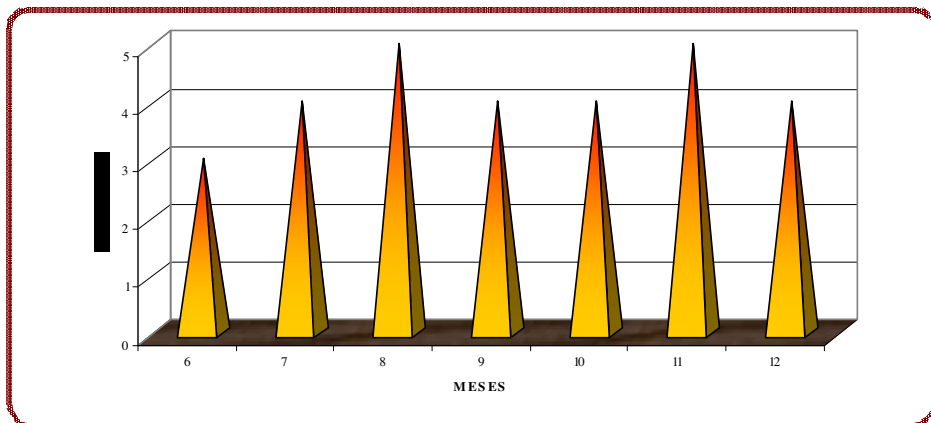
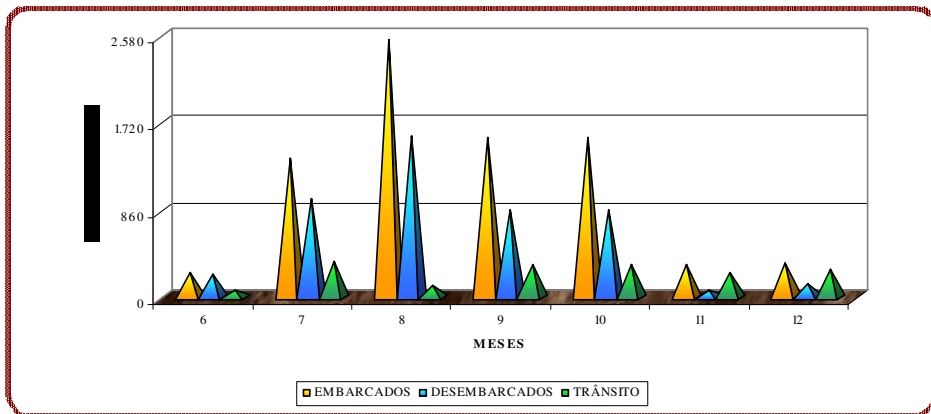
**PASSAGEIROS DO TRÁFEGO REGIONAL NO PORTO DO FUNCHAL NO PERÍODO
1999/2008**

ANO	ESCALAS		PASSAGEIROS				PASSAGEIROS / ESCALAS	
			EMBARCADOS	DESEMBARCADOS	TOTAL			
	Nº	EVOLUÇÃO %	Nº	Nº	Nº	EVOLUÇÃO %	Nº	EVOLUÇÃO %
1999	317	-6%	104.489	104.747	209.236	0%	660	6%
2000	333	5%	112.627	113.172	225.799	8%	678	3%
2001	343	3%	122.821	123.575	246.396	9%	718	6%
2002	339	-1%	117.363	117.689	235.052	-5%	693	-3%
2003	339	0%	139.988	143.268	283.256	21%	836	21%
2004	346	2%	154.018	152.995	307.013	8%	887	6%
2005	348	1%	153.388	155.621	309.009	1%	888	0%
2006	344	-1%	162.253	160.117	322.370	4%	937	6%
2007	328	-6%	173.466	173.195	346.661	12%	1.057	13%
2008	347	1%	175.172	174.682	349.854	9%	1.008	-5%



MOVIMENTO DE PASSAGEIROS DAS ILHAS CANÁRIAS QUE ESCALARAM O PORTO DO FUNCHAL DE JUNHO A DEZEMBRO DE 2008

MÊS	ESCALAS	PASSAGEIROS				
		EMBARCADOS	DESEMBARCADOS	TRÂNSITO	TOTAL	
		Nº	Nº	Nº	Nº	DISTRIBUIÇÃO %
JUNHO	3	250	223	73	546	4%
JULHO	4	1.376	972	355	2.703	19%
AGOSTO	5	2.545	1.597	113	4.255	29%
SETEMBRO	4	1.567	867	328	2.762	19%
OUTUBRO	4	1.567	867	328	2.762	19%
NOVEMBRO	5	326	77	254	657	5%
DEZEMBRO	4	345	141	271	757	5%
TOTAL	29	7.976	4.744	1.722	14.442	100%

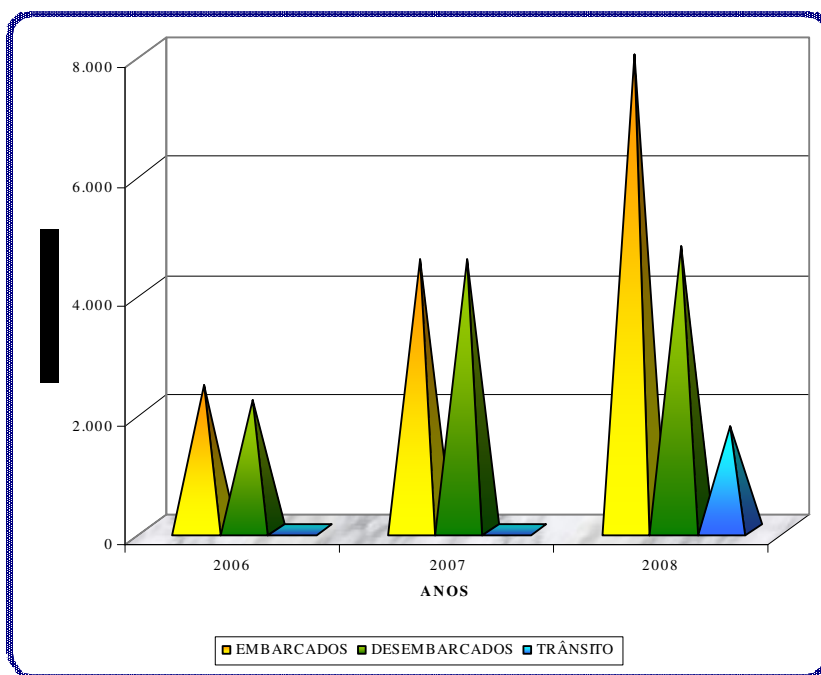




PORTOS DA MADEIRA

MOVIMENTO DE PASSAGEIROS DAS ILHAS CANÁRIAS NO PORTO DO FUNCHAL NOS ANOS DE 2006/2008

ANO	ESCALAS	PASSAGEIROS				EVOLUÇÃO %
		EMBARCADOS	DESEMBARCADOS	TRÂNSITO	TOTAL	
2006	16	2.422	2.161	0	4.583	-
2007	16	4.535	4.539	0	9.074	98%
2008	29	7.976	4.744	1.722	14.442	59%

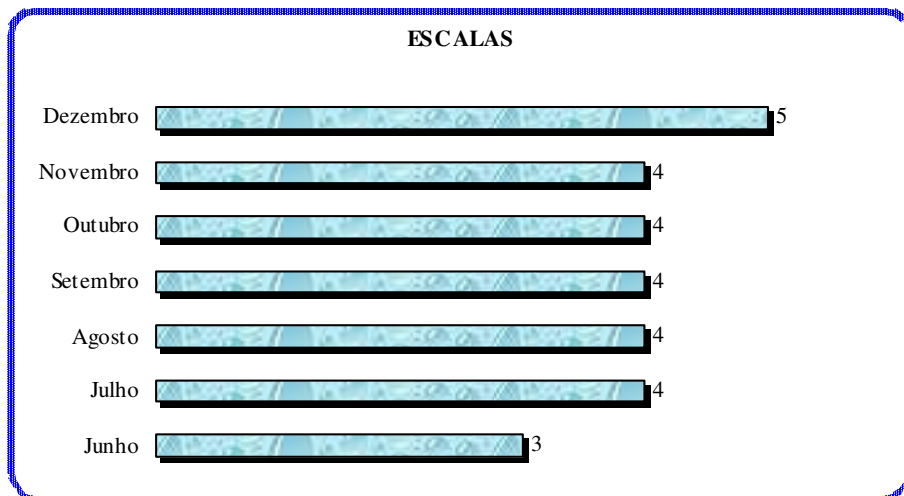




PORTOS DA MADEIRA

MOVIMENTO DE PASSAGEIROS DE PORTIMÃO QUE ESCALARAM O PORTO DO FUNCHAL DE JUNHO A DEZEMBRO DE 2008

MÊS	ESCALAS	PASSAGEIROS				
		EMBARCADOS	DESEMBARCADOS	TRÂNSITO	TOTAL	DISTRIBUIÇÃO %
		Nº	Nº	Nº	Nº	
JUNHO	3	318	240	10	568	4%
JULHO	4	1.062	1.338	0	2.400	17%
AGOSTO	4	1.598	1.874	53	3.525	26%
SETEMBRO	4	1.352	2.596	0	3.948	29%
OUTUBRO	4	514	482	200	1.196	9%
NOVEMBRO	4	60	329	174	563	4%
DEZEMBRO	5	114	1.178	269	1.561	11%
TOTAL	28	5.018	8.037	706	13.761	100%

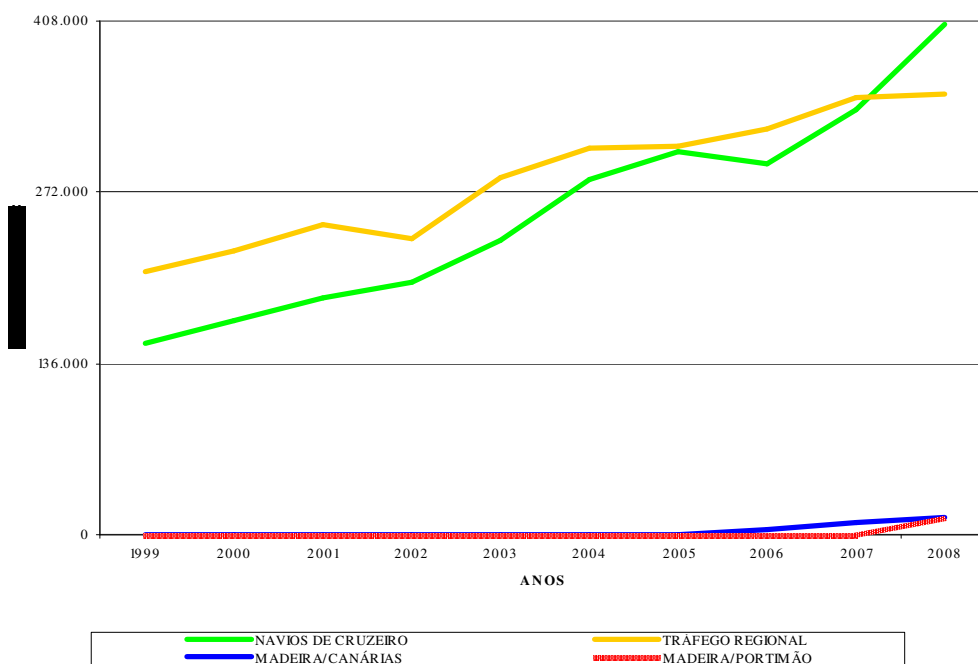




PORTOS DA MADEIRA

PASSAGEIROS NO PORTO DO FUNCHAL NO PERÍODO 1999/2008

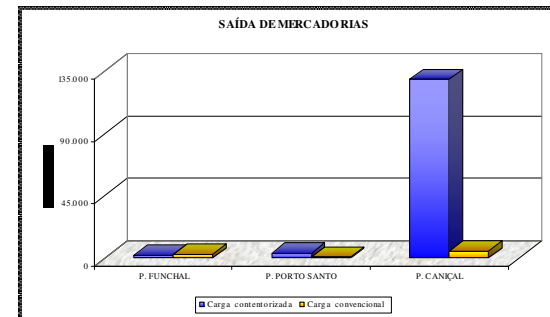
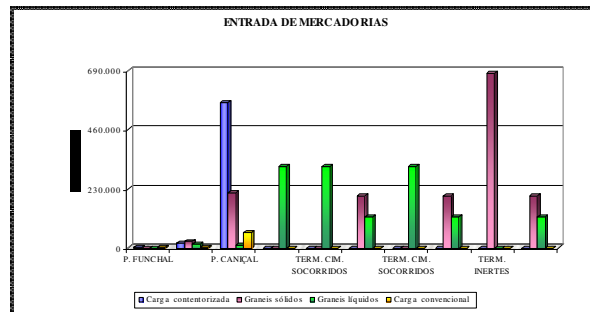
ANO	PASSAGEIROS				
	NAVIOS DE CRUZEIRO	TRÁFEGO REGIONAL	MADEIRA/CANÁRIAS	PORTIMÃO	TOTAL
	Nº	Nº	Nº	Nº	
1999	152.174	209.236	0	0	361.410
2000	170.189	225.799	0	0	395.988
2001	188.686	246.396	0	0	435.082
2002	200.140	235.052	0	0	435.192
2003	233.304	283.256	0	0	516.560
2004	282.799	307.013	0	0	589.812
2005	304.773	309.009	0	0	613.782
2006	294.326	322.370	4.583	0	621.279
2007	337.421	346.661	9.074	0	693.156
2008	405.306	349.854	14.442	13.761	783.363



MOVIMENTO GLOBAL DE MERCADORIAS NOS PORTOS DA R.A.M. NO ANO DE 2008

TIPO	PORTO DO FUNCHAL			PORTO DO PORTO SANTO			PORTO DO CANIÇAL			CLCM	TERM. DOS SOCORRIDOS	TERM. DE INERTES	TOTAIS		TOTAL	
	Entrada	Saída	Total	Entrada	Saída	Total	Entrada	Saída	Total	Entrada	Entrada	Entrada	Entrada	Saída		
CARGA CONTENTORIZADA	Mercadoria	1.998	6.232	8.230	18.533	3.552	22.085	565.695	129.470	695.165	0	0	0	586.226	139.254	725.480
	Peso Taras	1.192	1.189	2.381	3.330	3.246	6.576	120.393	124.372	244.765	0	0	0	124.915	128.807	253.722
	Sub-Total	3.190	7.421	10.611	21.863	6.798	28.661	686.088	253.842	939.930	0	0	0	711.141	268.061	979.202
Graneis sólidos	0	0	0	24.724	0	24.724	215.260	0	215.260	0	202.771	678.394	1.121.149	0	1.121.149	
Graneis líquidos	0	0	0	13.984	0	13.984	8.879	0	8.879	316.023	119.470	0	458.356	0	458.356	
Carga convencional	2.568	4.010	6.578	3.649	787	4.436	61.016	5.216	66.232	0	0	0	67.233	10.013	77.246	
TOTAL	5.758	11.431	17.189	64.220	7.585	71.805	971.243	259.058	1.230.301	316.023	322.241	678.394	2.357.879	278.074	2.635.953	

Unid.: Ton.





MOVIMENTO GLOBAL DE MERCADORIAS NOS PORTOS DA R.A.M. NO PERÍODO 1999/2008

TIPOS	1999			2000			2001			2002			2003			
	Entradas	Saídas	Total	Entradas	Saídas	Total	Entradas	Saídas	Total	Entradas	Saídas	Total	Entradas	Saídas	Total	
CARGA CONTENORIZADA	Mercadorias	486.070	60.848	546.918	528.547	69.567	598.114	579.417	84.334	663.751	573.092	97.952	671.044	584.641	107.610	692.251
	Peso Taras	103.781	101.978	205.759	113.010	110.479	223.489	86.997	85.789	172.786	132.752	121.420	254.172	125.639	125.205	250.844
	Sub-Total	589.851	162.826	752.677	641.557	180.046	821.603	666.414	170.123	836.537	705.844	219.372	925.216	710.280	232.815	943.095
Graneis sólidos	1.473.104	0	1.473.104	1.692.892	0	1.692.892	1.783.284	0	1.783.284	1.626.318	0	1.626.318	1.938.979	0	1.938.979	
Graneis líquidos	339.676	0	339.676	349.580	0	349.580	342.881	0	342.881	347.592	0	347.592	387.016	0	387.016	
Carga convencional	95.631	9.106	104.737	93.582	3.461	97.043	93.913	3.140	97.053	86.014	4.218	90.232	100.623	5.122	105.745	
TOTAL	2.498.262	171.932	2.670.194	2.777.611	183.507	2.961.118	2.886.492	173.263	3.059.755	2.765.768	223.590	2.989.358	3.136.898	237.937	3.374.835	

Unid.: Ton.



MOVIMENTO GLOBAL DE MERCADORIAS NOS PORTOS DA R.A.M. NO PERÍODO 1999/2008 (cont.)

TIPOS	2004			2005			2006			2007			2008			
	Entradas	Saídas	Total	Entradas	Saídas	Total	Entradas	Saídas	Total	Entradas	Saídas	Total	Entradas	Saídas	Total	
CARGA CONTENTORIZADA	Mercadorias	658.603	122.301	780.904	633.914	110.533	744.447	627.614	125.658	753.272	598.864	129.565	728.429	586.226	139.254	725.480
	Peso Taras	138.704	125.767	264.471	133.690	135.564	269.254	131.898	132.214	264.112	126.409	128.402	254.811	124.915	128.807	253.722
	Sub-Total	797.307	248.068	1.045.375	767.604	246.097	1.013.701	759.512	257.872	1.017.384	725.273	257.967	983.240	711.141	268.061	979.202
Graneis sólidos	2.528.374	0	2.528.374	1.859.118	0	1.859.118	1.318.104	0	1.318.104	1.084.388	0	1.084.388	1.121.149	0	1.121.149	
Graneis líquidos	442.785	0	442.785	476.756	0	476.756	397.994	0	397.994	412.791	0	412.791	458.356	0	458.356	
Carga convencional	115.410	8.334	123.744	98.600	8.767	107.367	77.932	13.847	91.779	67.043	14.545	81.588	67.233	10.013	77.246	
TOTAL	3.883.876	256.402	4.140.278	3.202.078	254.864	3.456.942	2.553.542	271.719	2.825.261	2.289.495	272.512	2.562.007	2.357.879	278.074	2.635.953	

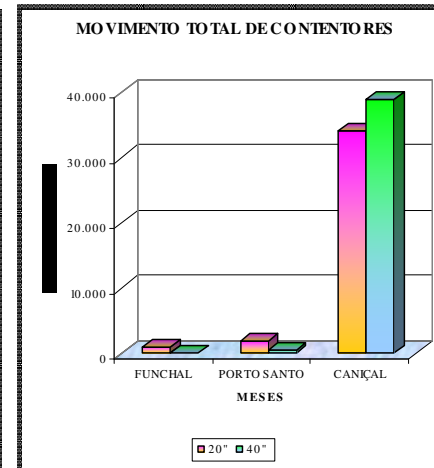
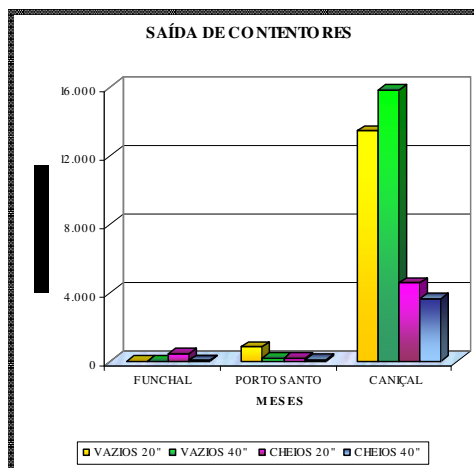
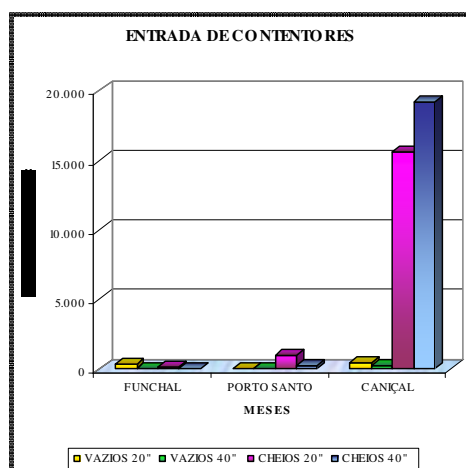
Unid.: Ton.



MOVIMENTO DE CONTENTORES NOS PORTOS DA R.A.M. NO ANO 2008

PORTO	ENTRADA						SAÍDA						TOTAIS			
	VAZIOS		CHEIOS		TOTAL	T.E.U.	VAZIOS		CHEIOS		TOTAL	T.E.U.	20"	40"	TOTAL CONTEN- TORES	T.E.U.
	20"	40"	20"	40"			20"	40"	20"	40"						
FUNCHAL	329	20	128	23	500	543	14	0	434	38	486	524	905	81	986	1.067
PORTO SANTO	15	0	1.002	256	1.273	1.529	827	178	182	62	1.249	1.489	2.026	496	2.522	3.018
CANIÇAL	431	236	15.633	19.212	35.512	54.960	13.449	15.832	4.576	3.679	37.536	57.047	34.089	38.959	73.048	112.007
TOTAL	775	256	16.763	19.491	37.285	57.032	14.290	16.010	5.192	3.779	39.271	59.060	37.020	39.536	76.556	116.092

T.E.U. - Twenty foot equivalent unit - Unidade equivalente de um contentor de 20"



EVOLUÇÃO ANUAL DO MOVIMENTO DE CONTENTORES NOS PORTOS DA R.A.M. NO PERÍODO 1999/2008

ANO	ENTRADA						SAÍDA						TOTAIS				EVOLUÇÃO %	
	VAZIOS		CHEIOS		TOTAL	T.E.U.	VAZIOS		CHEIOS		TOTAL	T.E.U.	20"	40"	TOTAL CONT.	T.E.U.	CONTEN-TORES	T.E.U.
	20"	40"	20"	40"			20"	40"	20"	40"								
1999	297	208	19.998	12.221	32.724	45.153	17.449	10.306	2.232	2.098	32.085	44.489	39.976	24.833	64.809	89.642	-	-
2000	160	227	21.763	13.520	35.670	49.417	18.677	11.124	2.526	2.409	34.736	48.269	43.126	27.280	70.406	97.686	9%	9%
2001	353	216	21.710	14.674	36.953	51.843	18.499	12.007	3.446	2.675	36.627	51.309	44.008	29.572	73.580	103.152	5%	6%
2002	653	344	20.698	15.416	37.111	52.871	17.759	12.718	3.647	2.920	37.044	52.682	42.757	31.398	74.155	105.553	1%	2%
2003	881	305	19.700	16.974	37.860	55.139	16.791	14.101	4.008	2.990	37.890	54.981	41.380	34.370	75.750	110.120	2%	4%
2004	915	392	21.346	19.300	41.953	61.645	17.639	16.417	4.759	3.342	42.157	61.916	44.659	39.451	84.110	123.561	11%	12%
2005	930	249	20.801	18.816	40.796	59.861	17.788	15.962	4.456	3.072	41.278	60.312	43.975	38.099	82.074	120.173	-2%	-3%
2006	1.314	338	20.296	18.624	40.572	59.534	17.016	15.380	4.849	3.515	40.760	59.655	43.475	37.857	81.332	119.189	-1%	-1%
2007	776	311	18.593	18.789	38.469	57.569	15.327	15.386	4.917	3.672	39.302	58.360	39.613	38.158	77.771	115.929	-4%	-3%
2008	775	256	16.763	19.491	37.285	57.032	14.290	16.010	5.192	3.779	39.271	59.060	37.020	39.536	76.556	116.092	-2%	0%

T.E.U. - Twenty foot equivalent unit - Unidade equivalente de um contentor de 20"

Actualização Abr.09